

Envejecimiento saludable: Llegar a la vejez manteniendo la funcionalidad, la salud y el bienestar.

COMO PUEDE CONTRIBUIR EL TRABAJO

Evitar

La violencia y discriminación, incluida la edad



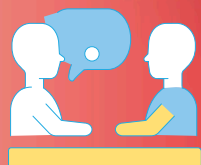
Identificar

Y prevenir todos los riesgos laborales



Promover

El relevo generacional en un ambiente de respeto



Desarrollar

Programas de promoción de salud integral

